



اثر بخشی پایان‌نامه‌های دانشجویی در قالب همکاری‌های مشترک بین وزارت عتف و سازمان تات

دفتر امور اقتصادی سازمان^۱، موسسه تحقیقات علوم دامی کشور^۲، دانشکده کشاورزی و منابع طبیعی اردکان^۳، مرکز تحقیقات و آموزش کشاورزی و منابع طبیعی اصفهان^۴ و مرکز تحقیقات و آموزش کشاورزی و منابع طبیعی فارس^۵

بیان مسئله

یکی از همکاری‌های مشترک مهم سازمان تحقیقات، آموزش و ترویج کشاورزی با وزارت علوم، تحقیقات و فناوری (عتف)، همکاری پژوهشی با دانشگاه‌های مختلف در قالب حمایت مالی و راهنمایی و مشاوره پایان‌نامه و رساله‌های دانشجویی در مقاطع تحصیلات تکمیلی است که این مهم در قالب انعقاد تفاهم‌نامه مشترک بین سازمان و وزارت عتف در این حوزه به انجام رسیده است. در این بررسی، به سنجش میزان کارایی اجرای پایان‌نامه‌های دانشجویی دکترا و کارشناسی ارشد انجام شده در این قالب پرداخته شده است. کارایی در این پژوهش بر مبنای میزان موفقیت سازمان در تولید برون‌دادهای پژوهشی شامل یافته‌های قابل ترویج، دستاوردهای قابل تجاری و مقالات علمی منتشر شده در مجلات بین‌المللی و داخلی با توجه به اعتبار تخصیص یافته برای آنها می‌باشد. همچنین در این پژوهش تطبیق نیازهای بخش اجرا و اولویت‌های پژوهشی با محتوا و عناوین این پایان‌نامه‌ها و رساله‌ها مورد بررسی قرار گرفته است.

معرفی دستاورد:

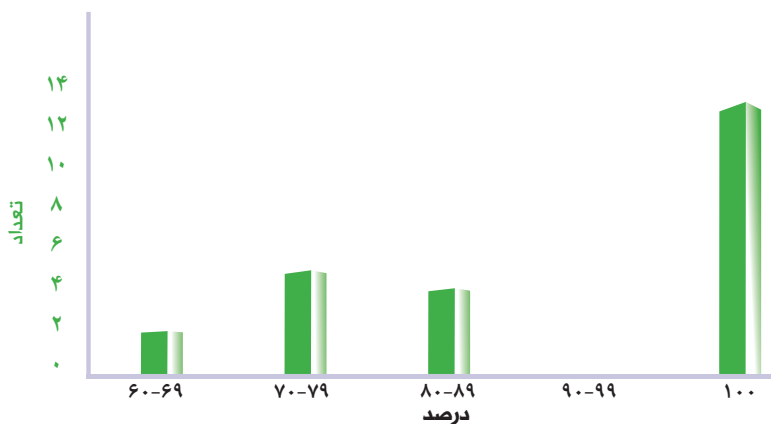
نتایج این تحقیق نشان داد که عناوین و محتوای پایان‌نامه‌های دانشجویی با توجه به آئین‌نامه ابلاغی، به صورت ۱۰۰ درصدی در راستای تحقق اهداف اسناد بالادستی و اولویت‌های پژوهشی موسسات مادری و وزارت جهاد کشاورزی می‌باشد که از تحولات ایجاد شده توسط ایجاد سامانه ثبت پایان‌نامه‌ها و آیین‌نامه و هدایت دانشجویان در این مسیر است. با هدایت ۱۲۵ رساله دکتری و پایان‌نامه کارشناسی ارشد توسط محققین در سطح ملی، ۱۶۲ مقاله علمی و پژوهشی، ۸۲ یافته قابل ترویج و ۱۹ دستاورد قابل تجاری حاصل شده است. میزان کارایی اجرای پایان‌نامه‌های دانشجویی دکترا و کارشناسی ارشد در تولید مقالات علمی، یافته‌های قابل ترویج و دستاوردهای قابل تجاری در واحدهای تحقیقاتی کشور عدد مطلوبی برآورد شده است. بیش از ۵۰ درصد واحدهای تحقیقاتی ۱۰۰ درصد کارایی در اجرای پایان‌نامه‌های دکتری و حدود ۴۲ درصد واحدها نیز ۱۰۰ درصد کارایی در اجرای پایان‌نامه‌های کارشناسی ارشد دارند. این دستاوردها مرهون هدایت نمودن پایان‌نامه‌ها در مسیر اثر بخشی توسط محققین سازمان تات بوده است.

۱ مهنوش میرزایی و صفت الله رحمانی

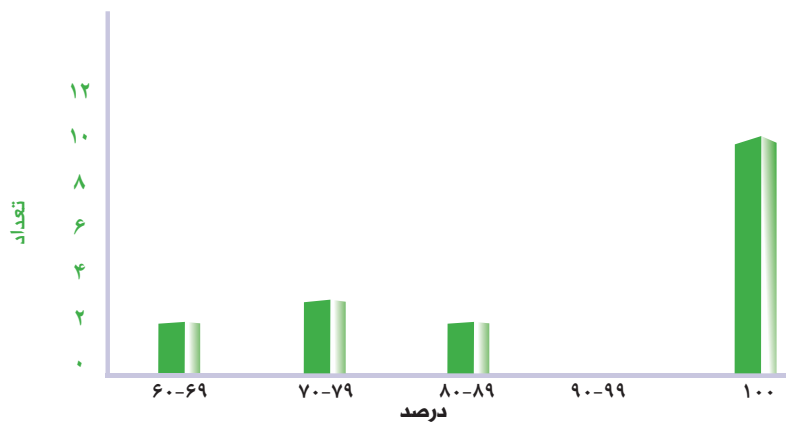
۲ سیما ساور سفلی

۳ مسعود فهرستی
۵ آرمان بخشی جهرمی

۴ پریسا کرباسی



فراوانی میزان کارایی واحدهای تحقیقاتی در اجرای پایان نامه دکتری



فراوانی میزان کارایی واحدهای تحقیقاتی در اجرای پایان نامه کارشناسی ارشد

پتانسیل اقتصادی و اثربخشی

متوسط کارایی واحدهای پژوهشی سازمان در اجرای پایان نامه های تحصیلی دکتری: ۸۸ درصد

متوسط کارایی واحدهای پژوهشی سازمان در اجرای پایان نامه های تحصیلی کارشناسی ارشد: ۸۹ درصد